



***Herzlich Willkommen!***

Niko Preus  
Account Manager  
Advanced Bionics GmbH



## Wir stellen uns vor

Advanced Bionics in Deutschland:

- Seit 1996
- 12 Mitarbeiter
- Service, Vertrieb, Technische Betreuung



## Welche Kriterien sollte ein CI aufweisen?

- Technische Kriterien
- Audiologische Kriterien  
***Alltagstauglichkeit!***
- Kriterien der Rehabilitation



# Zuverlässigkeit



<b>X</b>	<b>Schutz gegen Fremdkörper und Berührung (1. Ziffer)</b>	<b>Y</b>	<b>IP-Schutzgrade Wasser (2. Ziffer)</b>
<b>0</b>	kein Schutz	<b>0</b>	kein Schutz
<b>1</b>	grossflächige Körperteile (z.B. Handrücken)	<b>1</b>	Schutz gegen senkrecht fallendes Tropfwasser
<b>2</b>	Finger	<b>2</b>	Schutz gegen schräg (bis 15°) fallendes Tropfwasser
<b>3</b>	Werkzeuge und Drähte (Durchmesser >2,5 mm)	<b>3</b>	Schutz gegen Sprühwasser bis 60° gegen die Senkrechte
<b>4</b>	Werkzeuge und Drähte (Durchmesser >1 mm)	<b>4</b>	Schutz gegen allseitiges Spritzwasser
<b>5</b>	vollständiger Berührungsschutz	<b>5</b>	Schutz gegen Strahlwasser
<b>6</b>	vollständiger Berührungsschutz	<b>6</b>	Schutz gegen starkes Strahlwasser
		<b>7</b>	Schutz gegen zeitweiliges Untertauchen
		<b>8</b>	Schutz gegen dauerndes Untertauchen



# Multifunktionsohrhaken für den Alltag



T-Mic



Standard Ohrhaken



iConnect



DirectConnect



Integrierte  
Telefonspule





# Ohrhaken für Kinder

kleines T-Mic



kleiner Standard



Huggie Strap



kleiner Direct Connect



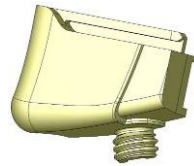
kleiner iConnect\*





# Neue Energieoptionen

Prozessor Power Adapter\*



*Verbindet das "Power Cable" mit dem HdO-Prozessor.*

Power Cable\*



*Austauschbares Kabel zur Verbindung des HdO-Prozessors mit:*

- 1) PowerCel-Adapter\*
- 2) PowerPak Plus-Adapter\*
- 3) Power-PSP-Adapter\*
- 4) Bilateral-Adapter\*



1



2



3



4



## **...Stimulationsorte und die Funktionsweise**

*Das Hires Bionic Ear ist das einzige Implantat mit virtuellen Kanälen*



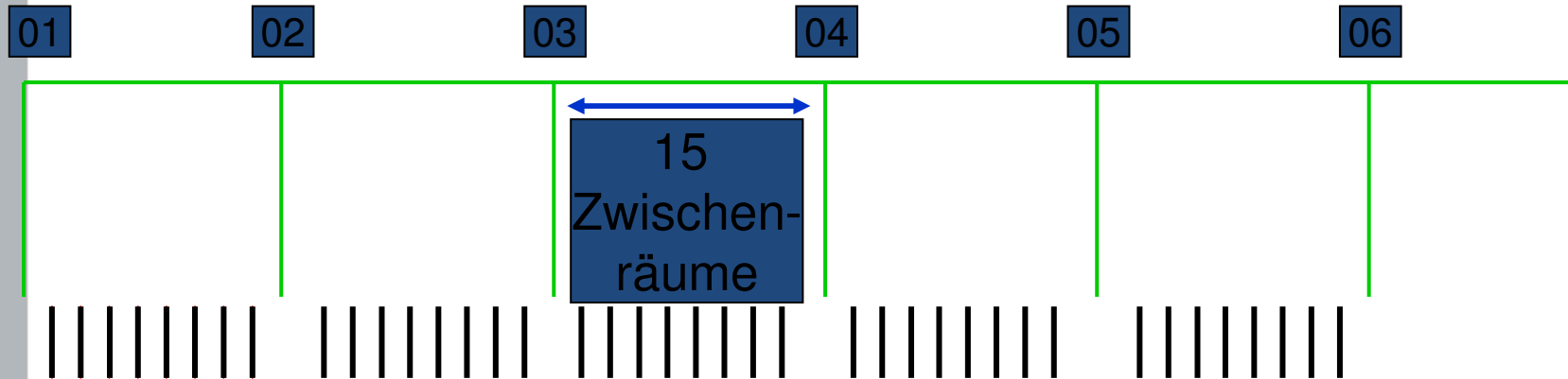


# Prinzip von ‚HiRes Fidelity120‘

1 2 3 4 5 6 7 8 9 10 11 12 13 14 15 16



Elektrodenkontakte



8 Stimulationorte zwischen Elektroden

$$15 \times 8 = \underline{120 \text{ Stimulationorte}}$$



Herzlichen Dank!



